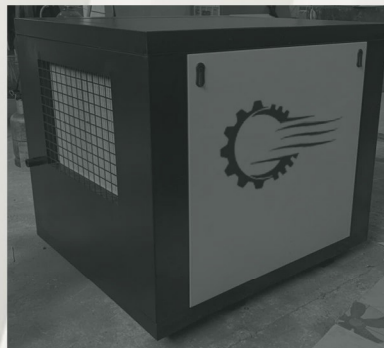




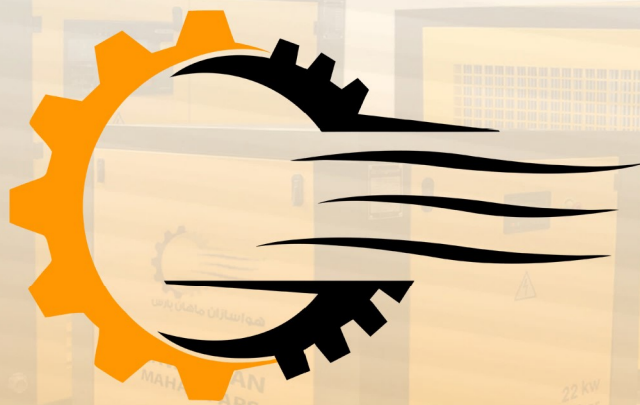
## هواسازان ماهان پارس

تولید کننده انواع کمپروسورهای صنعتی  
معدنی و تجهیزات جانبی





شرکت **هواسازان ماهان پارس** به منظور تامین بخشی از نیاز صنعت و معدن کشور و با بهره گیری از چندین سال تجربه و تخصص افراد مجرب اقدام به تولید انواع کمپرسورهای صنعتی (اسکرو و اویل اینجکت) و کمپرسورهای معدنی و تجهیزات جانبی نموده است و توانسته است در این عرصه نقش موثری ایفا نماید. همچنین این شرکت با تولید محصولات با کیفیت و قابل رقابت با محصولات مشابه خارجی توانسته است اعتماد مصرف کنندگان را به محصولات این شرکت جلب نماید، که این امر مسئولیت ما را در ارتقاء سطح کیفی محصولات سنگین تر می نماید. محصولی که هم اکنون در اختیار شماست حاصل مطالعات و تلاش متخصصان و پرسنل متعهد این شرکت می باشد. ما به خوبی واقفیم که سرمایه های اصلی یک واحد تولیدی مصرف کنندگان آن کارخانه می باشد. لذا با درک اهمیت و جایگاه این سرمایه ها می کوشیم با بهره گیری از بهترین مواد اولیه و تکنولوژی تولید رضایت شما عزیزان را جلب نمائیم.



## هواسازان ماهان پارس

تولید کننده انواع کمپرسورهای صنعتی،  
معدنی و تجهیزات جانبی



## مزایای کمپرسور های هواسازان ماهان پارس عبارتند از :

قابل نصب به شبکه IP 55 استفاده از سیستم کنترل پیشرفته میکروپروسور با طراحی مناسب کانپه جهت دسترسی آسان به قطعات در زمان تعمیرات

استفاده از ورق مناسب و عایق صوتی قابل شستشو در کانپه برای کم کردن صدای دستگاه ها

استفاده از تسمه سفت کن اتوماتیک به منظور کاهش نیروی زائد بر روی یاتاقانهای الکتروموتور و واحد هواساز طراحی سیستم جدید و استفاده از تکنولوژی برتر برای جدا سازی روغن و هوا

### OUR PRODUCTS



### ریفرنس های ارائه محصول



- صنایع ماشین سازی و خودرو

- صنایع نفت و گاز پتروشیمی و لاستیک و پلاستیک

- صنایع غذایی و کشاورزی

- صنایع نساجی و چرم

- صنایع چاپ و بسته بندی

- صنایع سیمان و گچ

- صنایع فولاد

- صنایع چینی و سراهیک و شیشه

- صنایع دارویی و شیمیایی و تجهیزات پزشکی

- شیلات و آبزیان

Model	Working Pressure (bar)	Capacity (m <sup>3</sup> /min)	Motor Power (kw/hp)	Connection (inch)	Dimension (cm)
HMP 15	7	2/3	15 / 20	3/4	80*90*125
	10	2			
	13	1/5			
HMP18/5	7	2/9	18/5 / 25	1"	120*95*125
	10	2/4			
	13	2			
HMP 22	7	3/6	22 / 30	1"	120*95*125
	10	3/2			
	13	2/8			

Model	Working Pressure (bar)	Capacity (m <sup>3</sup> /min)	Motor Power (kw/hp)	Connection (inch)	Dimension (cm)
HMP 30	7	5	30 / 40	1 1/4	150*110*120
	10	4/4			
	13	3/8			
HMP 37	7	6/4	37 / 50	1 1/4	150*110*120
	10	5/5			
	13	4/8			
HMP 45	7	8	45 / 60	1 1/2	150*110*120
	10	6/4			
	13	5/4			
HMP 55	7	10	55 / 75	1 1/2	180*130*140
	10	8			
	13	6/8			
HMP 75	7	12/6	75 / 100	2"	180*130*140
	10	9/5			
	13	7/2			



## Oil Inject Screw Air Compressors (کمپرسورهای اسکرو (اویل اینجکت)

Model	Working Pressure (bar)	Capacity (m <sup>3</sup> /min)	Motor Power (KW/HIP)	Connection (inch)	Dimension (mm)
TURBO 90	7	16/7	90 / 125	2"	2200*1650*1600
	10	14			
	13	11/9			
TURBO 110	7	20/9	110 / 150	2"	2200*1650*1600
	10	17/1			
	13	14			
TURBO 132	7	24	132 / 180	2"	2400*1800*1600
	10	20/6			
	13	17			
TURBO 160	7	28	160 / 220	DN 80	2400*1800*1600
	10	23/4			
	13	20			
TURBO 200	7	36	200 / 270	DN 100	3000*2400*2000
	10	32			
	13	27/5			
TURBO 250	7	45	250 / 340	DN 100	3000*2400*2000
	10	38			
	13	33/5			
TURBO 315	7	52	315 / 430	DN 150	3000*2400*2000
	10	44			
	13	40			

**هواسازان ماهان پارس**  
تولید کننده انواع کمپرسورهای صنعتی  
معدنی و تجهیزات جانبی

## بوستر



Model	PRESSURE	CAPACITY	l/min	MOTOR POWER
	bar	L/min		Kw/Hp
D-BOOST 10	5	1575	565	7.5/10
	7	2100		
	10	2887		
	13	3674		
D-BOOST 15	5	1840	660	11/15
	7	2453		
	10	3373		
	13	4293		
D-BOOST 20	5	2759	660	15/20
	7	3679		
	10	5059		
	13	6440		
D-BOOST 25	5	3673	660	18.5/25
	7	4898		
	10	6735		
	13	8572		
D-BOOST 30	5	4175	750	22/30
	7	5567		
	10	7655		
	13	9743		
D-BOOST 40	5	4990	900	30/40
	7	6655		
	10	9150		
	13	11645		
D-BOOST 50	5	7346	660	37/50
	7	9796		
	10	13470		
	13	10744		
D-BOOST 60	5	8350	750	45/60
	7	11134		
	10	15310		
	13	19486		
D-BOOST 75	5	9980	900	55/75
	7	13310		
	10	18300		
	13	23290		

## دراير تبریدی (ریفریج)



Model	Flow rate (lt / min)	Max.Pressure (bar)	Power Connection (Ph/v/Fr)
ACT 3	350	16	1/230-240/50
ACT 5	550	16	1/230-240/50
ACT 8	850	16	1/230-240/50
ACT 12	1.200	16	1/230-240/50
ACT 18	1.800	16	1/230-240/50
ACT 23	2.300	16	1/230-240/50
ACT 30	3.100	14	1/230-240/50
ACT 40	4.000	14	1/230-240/50
ACT 55	5.500	14	1/230-240/50
ACT 60	6.200	14	1/230-240/50

## دراير جذبی (ديسکانت)

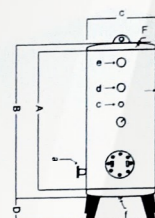


Model	Capacity (m3 / min)	Air connections (bar)	Desic.weight Per tower (kg)
AHD 63	1/8	3/4	16
AHD 105	3	1	18
AHD 175	5	1 1/2	31
AHD 273	7/8	1 1/2	51
AHD 385	11	1 1/2	75
AHD 490	14	2	93
AHD 612	11/5	2	122
AHD 770	22	3f	152
AHD 997	28/5	3f	197
AHD 1176	33/6	3f	234
AHD1456	41/6	4f	290
AHD1666	47/6	4f	330
AHD 2187	62/5	4f	440



## مخزن هوای فشرده Air Receiver

Model	ظرفیت (Liter)	ابعاد (mm)						اتصالات (inch)						وزن (Kg)
		A	B	C	D	E	F	a-b	c	d	e	f		
HMP 500	500	1500	1700	630	150	6	6	1	1/2	1/2	1/2	1/2	300	
HMP 1000	1000	1500	1850	900	200	6	8	1	1/2	1/2	1/2	1/2	420	
HMP 1500	1500	1500	1850	1100	200	8	8	1 1/2	1/2	1/2	1/2	1/2	550	
HMP 2000	2000	1500	1850	1200	200	8	8	2	1/2	1/2	3/4	1/2	700	
HMP 3000	3000	2000	2300	1300	250	8	10	2 1/2	1/2	1/2	3/4	1/2	900	
HMP 5000	5000	3000	3400	1400	300	10	12	3	1/2	1/2	1	3/4	1500	
HMP 8000	8000	3000	3400	1800	400	12	12	4	1/2	1/2	1	3/4	2100	
HMP 10000	10000	3000	3400	2000	400	12	15	4	1/2	1/2	1	3/4	2500	



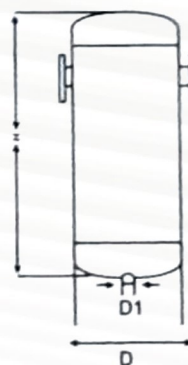
استاندارد : ASME SEE.8 div.1  
شماره کار : ۱۳ بار  
فشار تست : ۱۶ بار

Standard : ASME SEE.8 div.1  
Working : Press 13 bar.  
Test Press : 16 bar

## WATER TRAP

### تله آبگیر

Model	Capacity (m <sup>3</sup> /min)	Connection (inch)	Dimension		
			H (mm)	D (inch)	A (inch)
WT 2	2	1	300	6	1/2
WT 5	5	1 1/4	500	6	1/2
WT 8	8	1 1/2	500	8	1/2
WT 10	10	2	600	8	1/2
WT 15	15	2 1/2	650	8	1/2
WT 20	20	2 1/2	750	10	1/2
WT 25	25	3	800	10	1/2
WT 30	30	3	800	12	1/2
WT 40	40	4	1000	12	3/4
WT 50	50	4	1000	14	3/4



## کمپرسورهای معدنی



کمپرسور معدنی یا پرتابل، دسته ای از **کمپرسور** ها هستند که عموماً نیرو محرکه آنها را موتورهای دیزلی تامین میکنند. این دسته از کمپرسورها مناسب استفاده در مکان های سخت و شرایط دشوار مشابه معادن هستند. این دسته از کمپرسورها با توجه به ظرفیت هوای خروجی در دو مدل دو چرخ و چهار چرخ تولید می شوند.

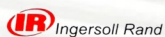
این نوع از کمپرسورها دارای مقاومت بیشتر و قدرت بالاتری نسبت به دیگر کمپرسورها می باشند. این کمپرسورها قابل حمل توسط لوازم نقلیه می باشند و از لحاظ کاربردی دارای دامنه کاری تقریباً بی نهایتی می باشد، از تعمیرات جاده ای گرفته تا رنگ کردن وسایل و غیره. اگر نیاز شما به استفاده از کمپرسور به صورت دائمی بوده و فشار هوای بالایی را نیاز دارید ما کمپرسورهای موجود در این کلاس را به شما پیشنهاد می کنیم.



## هواسازان ماهان پارس

تولید کننده انواع کمپرسورهای صنعتی  
معدنی و تجهیزات جانبی

# HAVASAZAN MAHAN PARS



آدرس کارخانه :

تبریز . جاده آذرشهر . جاده پتروشیمی

مجتمع صنعتی بازار آهن تبریز . سالن ۱۲

تلفکس : ۹۱۰۳۶۶۳۱ - ۰۴۱

۰۹۱۴ ۹۱۷ ۷۰۹۰

۰۹۱۴ ۴۰۲ ۳۶۰۷

